

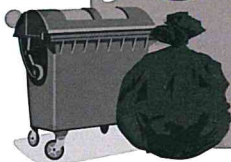
Guide du tri



Collecte des sacs noirs
les vendredis matin

Merci de laisser les bacs de
regroupement
de déchets propres

Le dépôt de sacs autour
de ces bacs est proscrit
et susceptible
d'une amende



Maringes

Collecte des sacs jaunes à partir de 6h

Janvier	Février	Mars	Avril	Mai	Juin
Jeu 14 Jeu 28	Jeu 11 Jeu 25	Jeu 10 Jeu 24	Jeu 7 Jeu 21	Jeu 5 collecte annulée Jeu 19	Jeu 2 Jeu 16 Jeu 30
Juillet	Août	Septembre	Octobre	Novembre	Décembre
Jeu 14 collecte annulée Jeu 28 Collectes les après-midis	Jeu 11 Jeu 25 Collectes les après-midis	Jeu 8 Jeu 22	Jeu 6 Jeu 20	Jeu 3 Jeu 17	Jeu 1 ^{er} Jeu 15 Jeu 29

Problème de collecte - CCFL : 04 77 54 28 99
<http://www.cc-forez-en-lyonnais.fr/dechets.aspx>

Consignes de tri - SIMOLY: 04 78 19 08 57
tri@simoly.fr

<http://www.monts-du-lyonnais.fr>



3 € / Tonne de verre trié seront reversés
à la Ligue contre le Cancer



Tous les papiers
se trient
et
se recyclent



Évitez les
papiers spéciaux



Les bouteilles,
pots et bocaux
en verre
sont recyclables
à l'infini



Pas de couvercles,
ni de bouchons



Bouteilles, bidons et flacons en plastique,
Boîtes métalliques, canettes et
aérosols non dangereux,
Boîtes cartonnées de petite taille, cartons de pizzas,
Briques alimentaires

